



MAAELUMINISTEERIUM

Mida on teada ÜPP-st pärast 2020.aastat ning kuidas kavandatakse toetusmeetmeid?

Katrin Rannik

Põllumajanduskeskonna büroo

Maaeluministeerium

24.11.2017

*Ettekandes on kasutatud ka Marko Gorbani slide

EL ühine põllumajanduspoliitika ehk ÜPP

Erinevalt muudest sektoritest, mille kulud kaetakse liikmesriikide riiklikest eelarvetest (näiteks haridus, tervishoid, kaitsepoliitika, transport ja sotsiaalkindlustus), langetatakse põllumajanduspoliitika kulutuste puhul otsused ühenduse tasandil ning selleks eraldatakse vajalik eelarve.

Ehkki üldised eesmärgid on jäänud muutumatuteks, on aastate jooksul ühist põllumajanduspoliitikat mitmete reformide käigus muudetud oluliselt kaasaegsemaks.

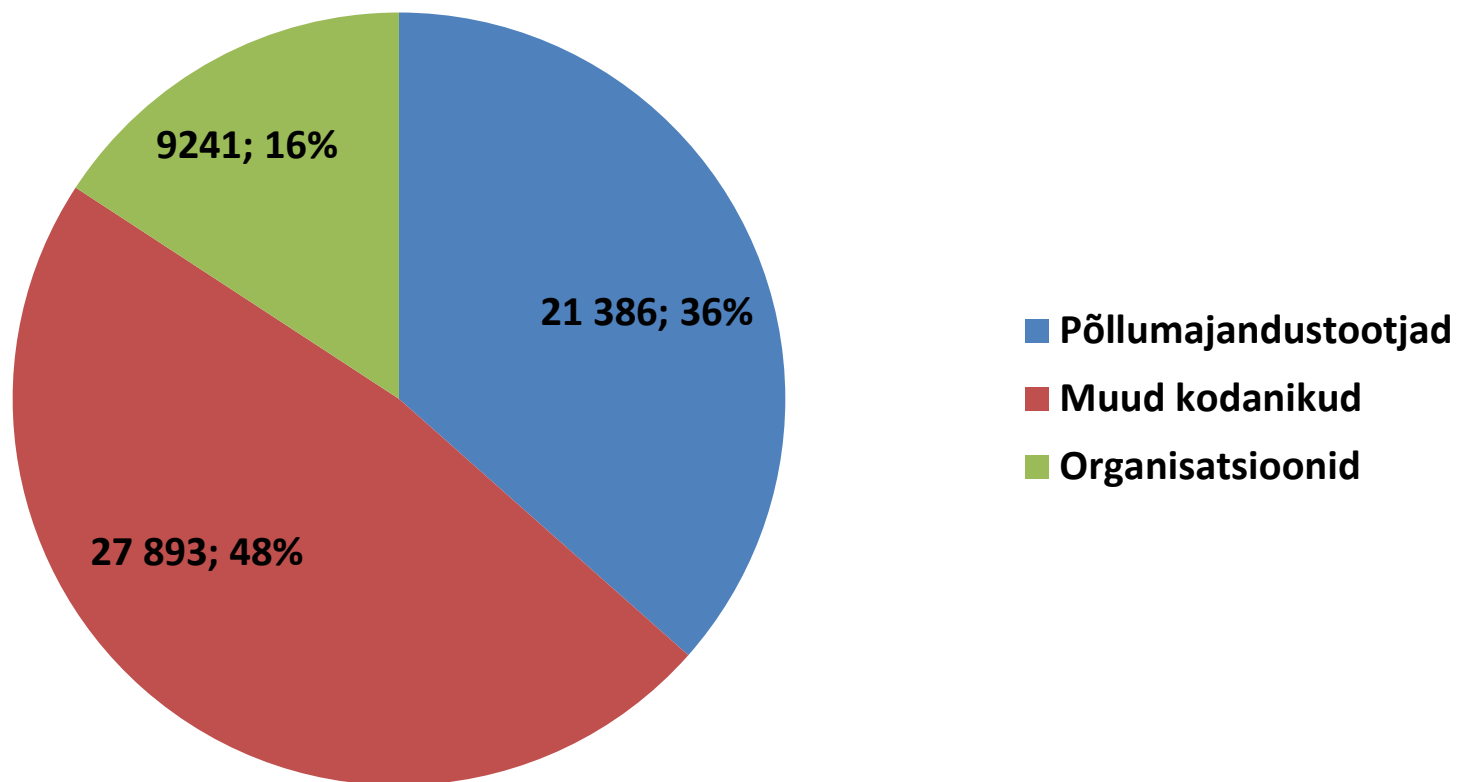
2017.aastal on uue eelarveperioodi ettevalmistus EL-s hoogustunud

- Olemasolevate EL õigusaktide ülevaatamine ehk Omnibus – mh muudetakse ÜPP õigusakte
- Veebruarist aprillini kolmekuuline ÜPP tuleviku avalik konsultatsioon
- 7. juuli ÜPP konverentsil tutvustas Euroopa Komisjon konsultatsiooni tulemusi
- 29. novembril avalikustatakse Euroopa Komisjoni ÜPP ajakohastamist ja lihtsustamist käsitlev teatis

ÜPP tuleviku avaliku konsultatsiooni küsimused:

- Hinnang tänasele poliitikale, ettepanekud tuleviku poliitika kohta
- Põllumajandus, maapiirkond ja ÜPP täna
- ÜPP eesmärgid
- Põllumajandus, maapiirkond ja ÜPP tulevikus
- ÜPP lihtsustamine

ÜPP avalik konsultatsioon: Osalenute tulemused



ÜPP avaliku konsultatsiooni osalejad, riikidevaheline proportsioon

Country	Total	% in total
Austria	7,129	2.21%
Belgium	20,806	6.44%
Bulgaria	956	0.30%
Croatia	1,983	0.61%
Cyprus	156	0.05%
Czech Republic	3,356	1.04%
Denmark	2,886	0.89%
Estonia	132	0.04%
Finland	1,188	0.37%
France	40,390	12.51%
Germany	147,142	45.57%
Greece	2,792	0.86%
Hungary	3,698	1.15%
Ireland	1,609	0.50%
Italy	38,425	11.90%
Latvia	633	0.20%
Lithuania	120	0.04%
Luxembourg	1,221	0.38%
Malta	40	0.01%
Netherlands	7,202	2.23%
Poland	5,872	1.82%
Portugal	980	0.30%
Romania	1,859	0.58%
Slovak Republic	3,132	0.97%
Slovenia	378	0.12%
Spain	24,776	7.67%
Sweden	1,885	0.58%
United Kingdom	2,040	0.63%
Other	126	0.04%
Grand Total	322,912	100.00%

Allikas:
Euroopa
Komisjon

ÜPP avaliku konsultatsiooni järelused

- ÜPP peab säilima
- ÜPP lisandväärtus oluline
- Peamised väljakutsed –
põllumajandustootjate sissetulekud,
keskkonnamõju, kliimamuutused
- ÜPP lihtsustamine
- Erinevad vaated põllumajandustootja
rollile
- ÜDD moderniseerimine

ÜPP moderniseerimise oodatav mõju

Majanduslik mõju

- Elujõuline sissetulek
- Toidujulgeolek
- Turu ja tarbijate ootustele orienteeritus
- Konkurentsivõime
- Positsioon tarneahelas
- Suutlikkus kriisidega toime tulla

Sotsiaalne mõju

- Töökohad, sissetulekud
- Põlvkondade vahetus
- Juurdepääs taristule ja teenustele
- Sotsiaalne kapital
- Territoriaalne tasakaal
- Rahvatervis

Keskkonnavalane mõju

- Kliimamuutuste leevendamine ja kohanemine
- Loodusressursside ja sisendite jätkusuutlik majandamine
- Looduse ja maastike säilitamine

2017.aasta teisel poolel on Eesti EL eesistujariik

Eestil on eesistujana **neli prioriteeti**:

(1) avatud ja uuendusmeelse majandusega Euroopa

(2) turvaline ja kaitstud Euroopa

(3) digitaalne Euroopa

(4) kaasav ja kestlik Euroopa



EU2017.EE



Eesistumise prioriteetidid põllumajanduses:

- ÜPP tuleviku arutelud
- ÜPP lihtsustamine
- Põllumajandusturud
- Tarneaahela toimimine
- Kaubanduslääbirääkimised
- Muldade jätkusuutlik kasutamine

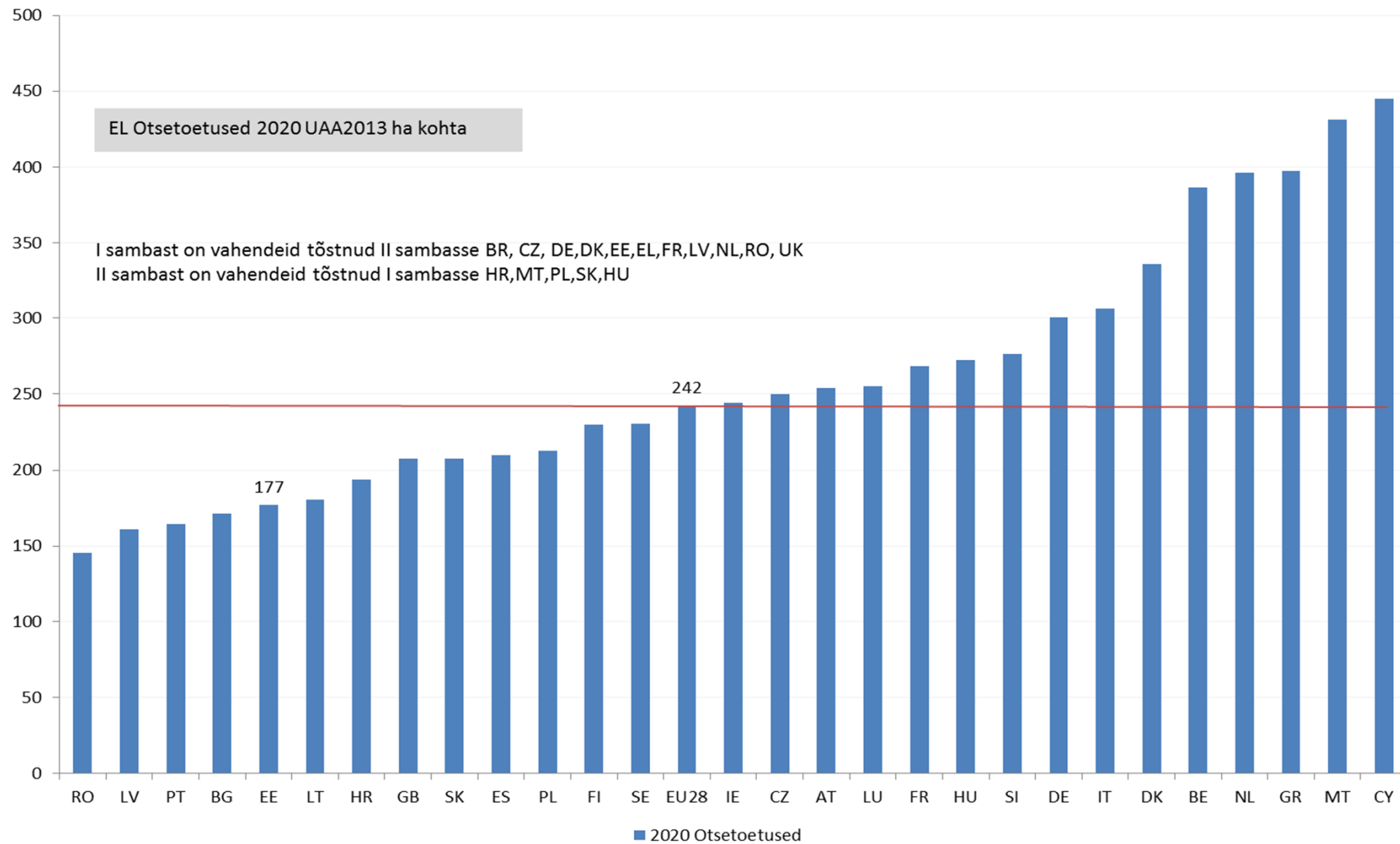


Eesti ootused ÜPP tulevikule

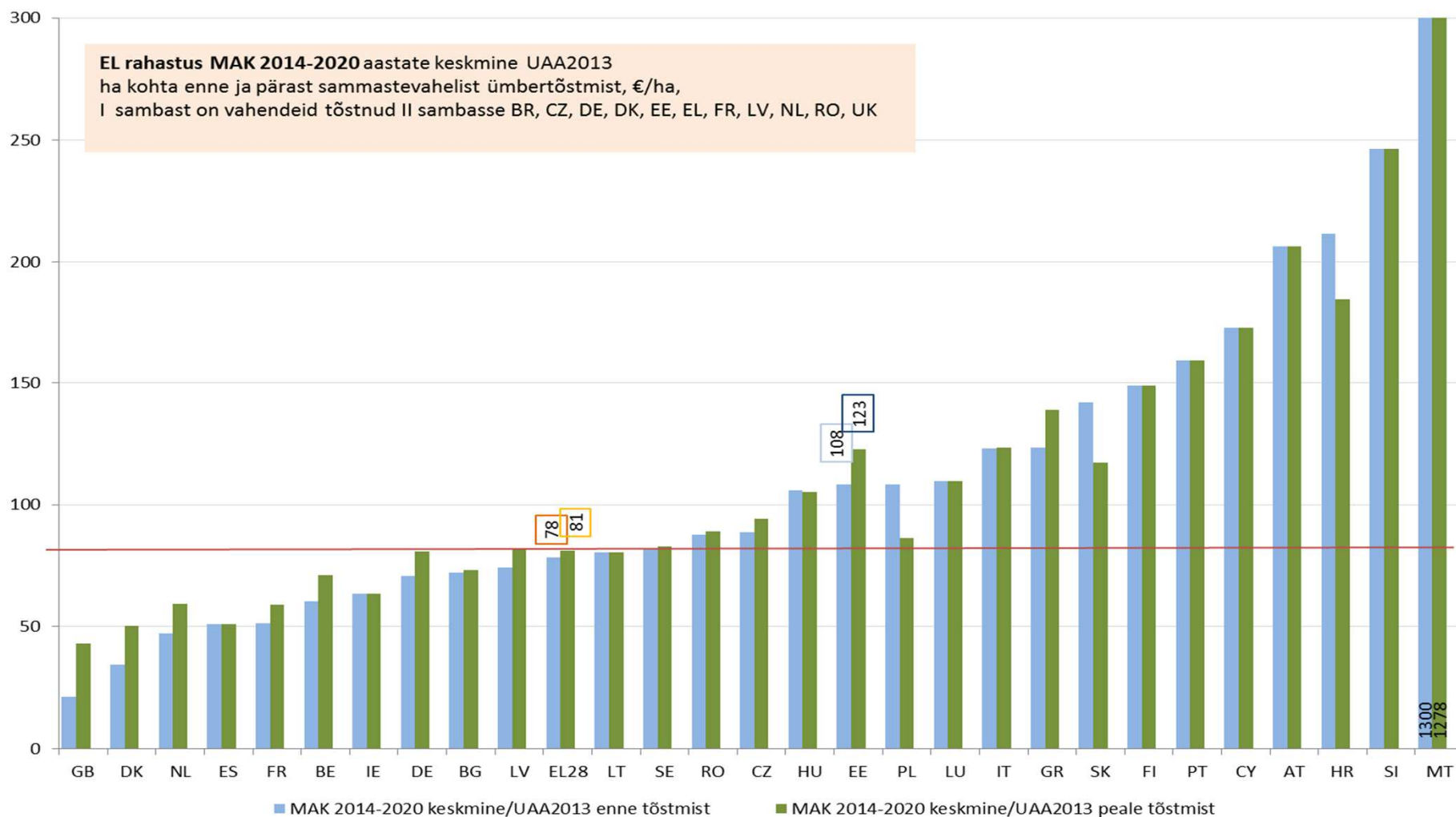
- ÜPP üks EL keskseid poliitikaid – ühtne ja ühiselt rahastatav
- II samba osakaalu suurendamine
- Reformide suund turule orienteerituse suurendamiseks on õigustatud (samas eeldused pole vastanud tegelikkusele)
- Vaja mõjusaid tööriistu kriisidele valmisoleku suurendamiseks
- Otsetoetuste võrdsustamisega jätkamine
- Lihtsustamine

Eelarve uuel programmiperioodil?

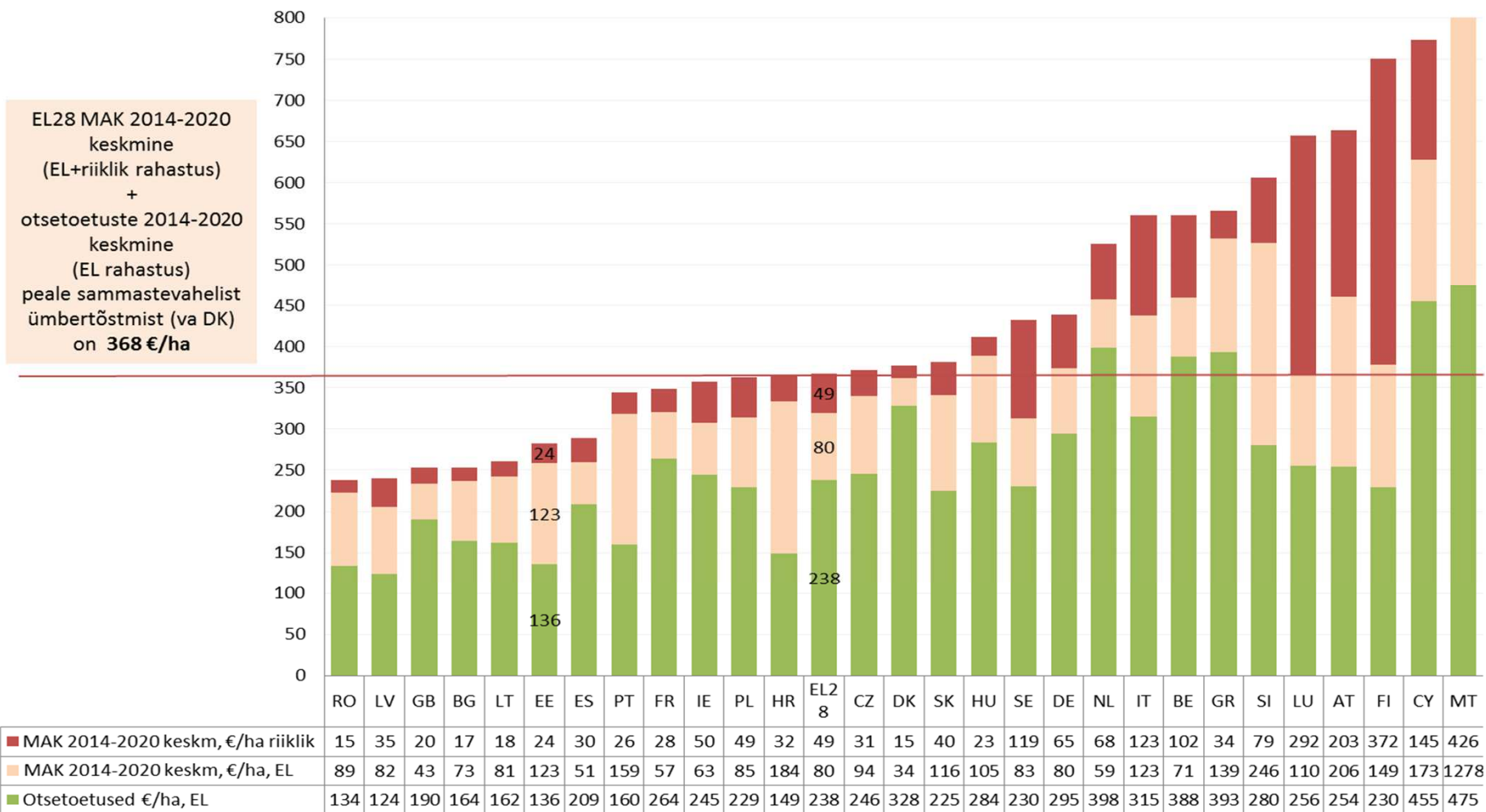
Otsetoetused 2020 ha kohta



Maaelu toetuste (EL) 2014-2020 keskmine ha kohta

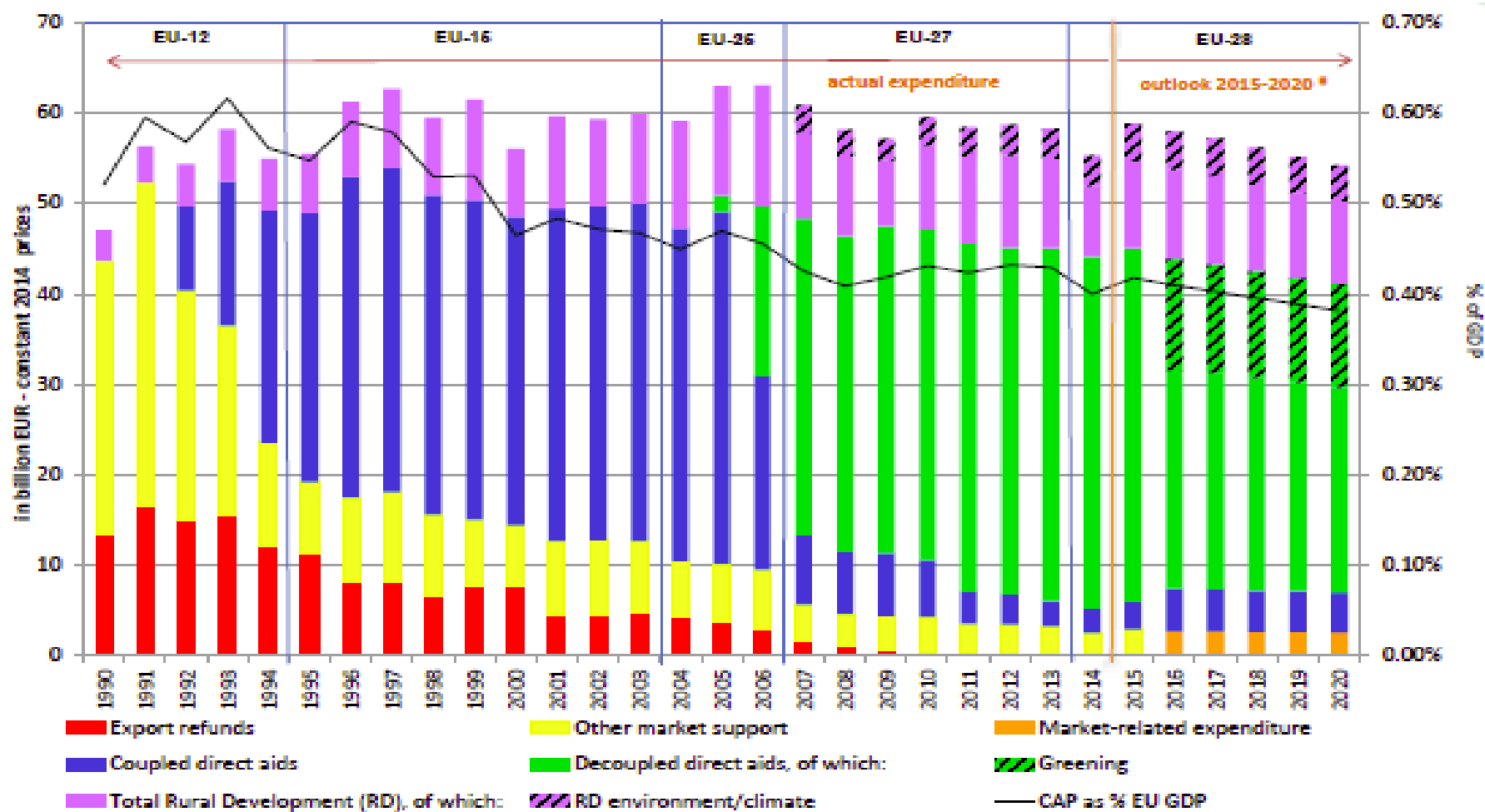


Otsetoetuste ja maaelu toetuste (EL ja riiklik) 2014-2020 keskmine ha kohta



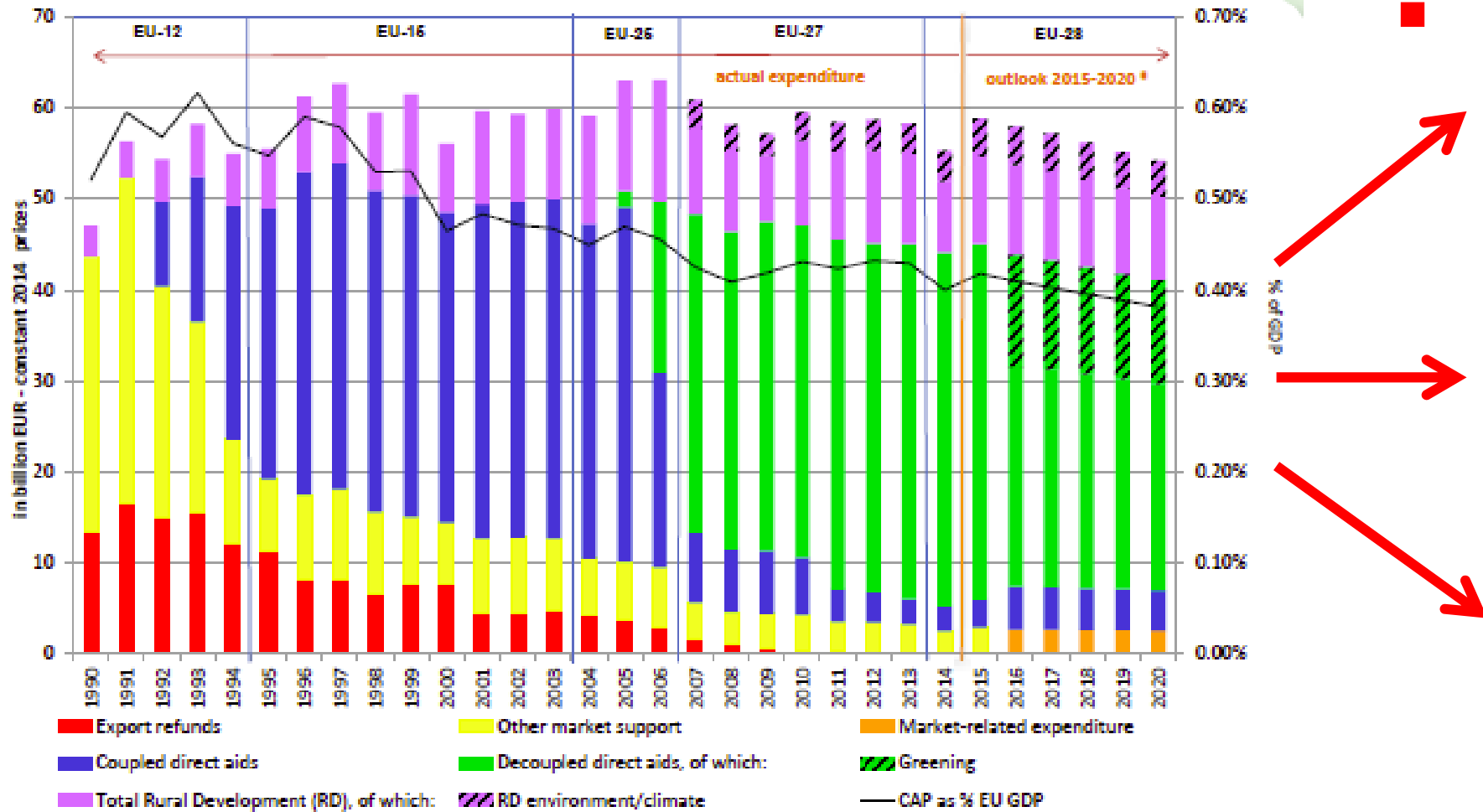
MT tulbalt puudub osa, kuna kokku on summa 2178 €/ha

ÜPP eelarve tänased proportsioonid



Allikas: Euroopa Komisjon

ÜPP – kuhu edasi?



Allikas: Euroopa Komisjon

EL eelarve stsenaariumid

STSENAARIUMID				
I Samamoodi edasi	II Teeme vähem koos	III Osad teevad rohkem	IV Radikaalne ümberkujundamine	V Teeme rohkem koos
<p>Sihipärasemalt toetatakse eriolukorras talunikke (väikesed põllumajandusettevõtted, mägipiirkonnad ja hõredalt asustatud piirkonnad) ning kõigile põllumajandusettevõtjatele antakse riskijuhtimisvahendid. Investeeritakse maaelu arengusse, ennekõike põllumajanduse keskkonnameetmetes</p>	<p>Toetatakse ainult eriolukorras talunikke (väikesed põllumajandusettevõtted, mägipiirkonnad ja hõredalt asustatud piirkonnad). Kõigile põllumajandusettevõtjatele antakse riskijuhtimisvahendid</p>	<p>Sihipärasemalt toetatakse eriolukorras talunikke (väikesed põllumajandusettevõtted, mägipiirkonnad ja hõredalt asustatud piirkonnad) ning kõigile põllumajandusettevõtjatele antakse riskijuhtimisvahendid. Investeeritakse maaelu arengusse, ennekõike</p>	<p>Otsetoetused on väiksemad. Keskendutakse eriolukorras talunikele (väikesed põllumajandusettevõtted, mägipiirkonnad ja hõredalt asustatud piirkonnad). Põllumajanduse, keskkonna- ja kliima-meetmed; kõigile põllumajandusettevõtjatele antakse riskijuhtimisvahendid</p>	<p>ÜPP eelarve suureneb</p>
se		põllumajanduse keskkonna-		

Eesti seisukohad: instrumendid

- Otsetoetused – võrdsustamine, ÜPT jätkamine, seotud toetuste paindlikkus, vahendid riskijuhtimisele, rohestamise keskkonnakasu suurem PKT puhul
- Tarneahel – riskide ennetamise suutlikkus, ühtne väliskaubanduspoliitika ja turgude avamine, ekspordiedendamise uued võimalused, tarneahela toimimine
- Maaelu – toetussõltuvuse vähendamine (finantsinstrumendid), riskijuhtimismeetmed, aktiivsed keskkonnameetmed, T&A, teadmussiirde ja nõustamise tõhus korraldus, CLLD laiendamine

Loomade heaolu toetus –
kuidas läinud on ja mis
saab edasi?

Loomade heaolu toetus

2016. aasta eest määrati
toetus kokku 2058 taotlejale,
sh:

Veised 1 507

Vasikad 998

Hobused 365

Sead 39

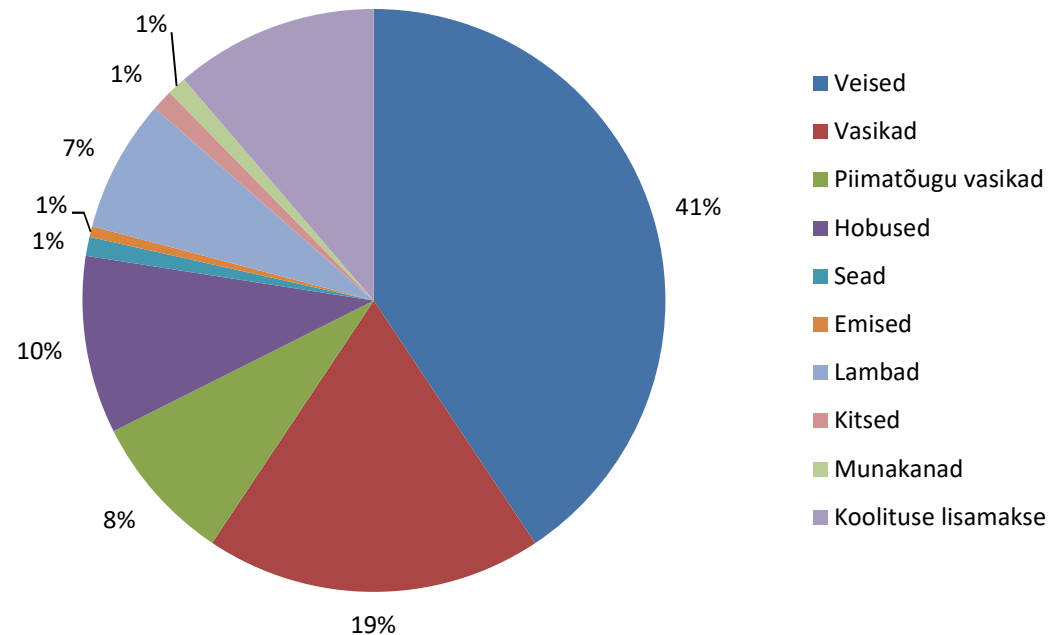
Emised 22

Lambad 273

Kitsed 44

Munakanad 39

Taotlejate osakaalud



Loomade heaolu toetus

2016. aasta eest määrati toetus

kokku 237 844 looma ja linnu

kohta, sh:

Veised 59 574

Vasikad 13 342

Hobused 3 153

Sead 119 846

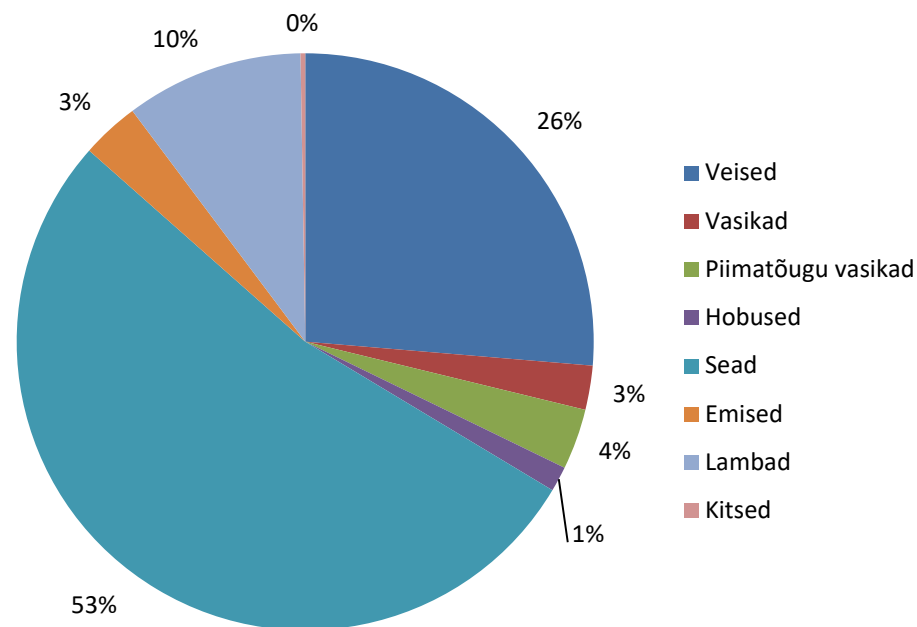
Emised 7 374

Lambad 22 568

Kitsed 565

Munakanad 11 422

Loomagruppide osakaalud



Kitsaskohtade lahendamiseks on mitmeid võimalusi

Õigusaktid ehk kohustuslikud nõuded

Vabatahtlikud toetatavad tegevused
(kompensatsioonimeetmed või
täiendavad tegevused, mida
kompenseeritakse)

Vabatahtlikud tegevused,
inimeste teadlikkus ja muu

Hobu ärä aja piitsaga, vaid kaertega

vanasõna)

(Eesti

Loomade heaolu toetus maaelu arengukavades

2004-2006:

Keskkonnasõbraliku tootmise toetuse üheks nõudeks mitmete hulgas oli väljas karjatamine. Nõude üheks põhjenduseks oli loomade heaolu argument.

Mahepõllumajandusliku tootmise toetus. Mahepõllumajanduse nõuded sisaldavad samuti loomade heaolu nõudeid.

Loomade heaolu toetus maaelu arengukavades

2007-2013:

2009.aastast jätkus uus mahetoetus

2009. aastal sai keskkonnasõbraliku
tootmise toetusest keskkonnasõbraliku
majandamise toetus, mis sisaldas nõudeid
taimekasvatusele

2009. aastal rakendus eraldi loomade
heaolu toetus, mis kasvas välja KST
karjatamise nõudest

Loomade heaolu toetus 2007-2013

Loomade heaolu toetust maksti karjatavate loomade kohta ja see kasvas välja KST karjatamise nõudest ja sellel olid ka keskkonnanormid

Toetus oli viieaastase kohustusperioodiga

Tegemist ei olnud pelgalt karjatamise toetamisega, kaasnes rida heaolunõudeid karjamaal – ohutu aed vaha iuurdenäas

Loomade heaolu toetus 2014-2020

Loomaliigid said „oma nõuded“

Toetus muutus suunatumaks

Viieaastane kohustuseperiood kadus

Millised on olnud toetuse põhimõtted?

Toetust ei maksta olemasolevate nõuete ega heade tavade eest

Toetuse ühikumäär arvestatakse keskmisest saamata jäänud tulust ja lisakulust, mis nõude täitmisel tekivad ja mis vastavalt eelarvele hüvitatakse tervikuna või osaliselt

Millised on olnud toetuse põhimõtted?

Toetust ei maksta olemasolevate nõuete ega heade tavade eest

Toetuse ühikumäär arvestatakse keskmisest saamata jäänud tulust ja lisakulust, mis nõude täitmisel tekivad ja mis vastavalt eelarvele hüvitatakse tervikuna või osaliselt

Toetuse väljatöötamisel tuleks arvestada, mida ootab avalikkus ning mida on kokku lepitud erinevates strateegiates ja arengukavades.

**Lõpetuseks veel üks Eesti
vanasõna**

**Virga hobusega piitsa ei
ole tarvis**



MAAELUMINISTEERIUM

Aitäh!

Head sügisseminari jätku!